

Reservdelar och tillbehör  
Spare parts and accessories  
Ersatzteile und Zubehör  
Pièces détachées et accessoires



**CTC V22,  
CTC V40,  
CTC V22 Lambda,  
CTC V40 Lambda**



Översikt - Overview - Übersicht - Généralités

Produktmodeller/ Product models/ Modelle/ Modèles \_\_\_\_\_ 5

1. Exteriör - Exterior - Extérieur - Extérieur \_\_\_\_\_ 7

2. Luckor - Doors - Türen - Portière \_\_\_\_\_ 9

3. Eldstad - Furnace - Herd - Foyer \_\_\_\_\_ 11

4. Sotning - Cleaning - Reinigung - Nettoyage \_\_\_\_\_ 13

5. Luftreglering - Air regulation - Luftregelung - Filtre à air \_\_\_\_\_ 15

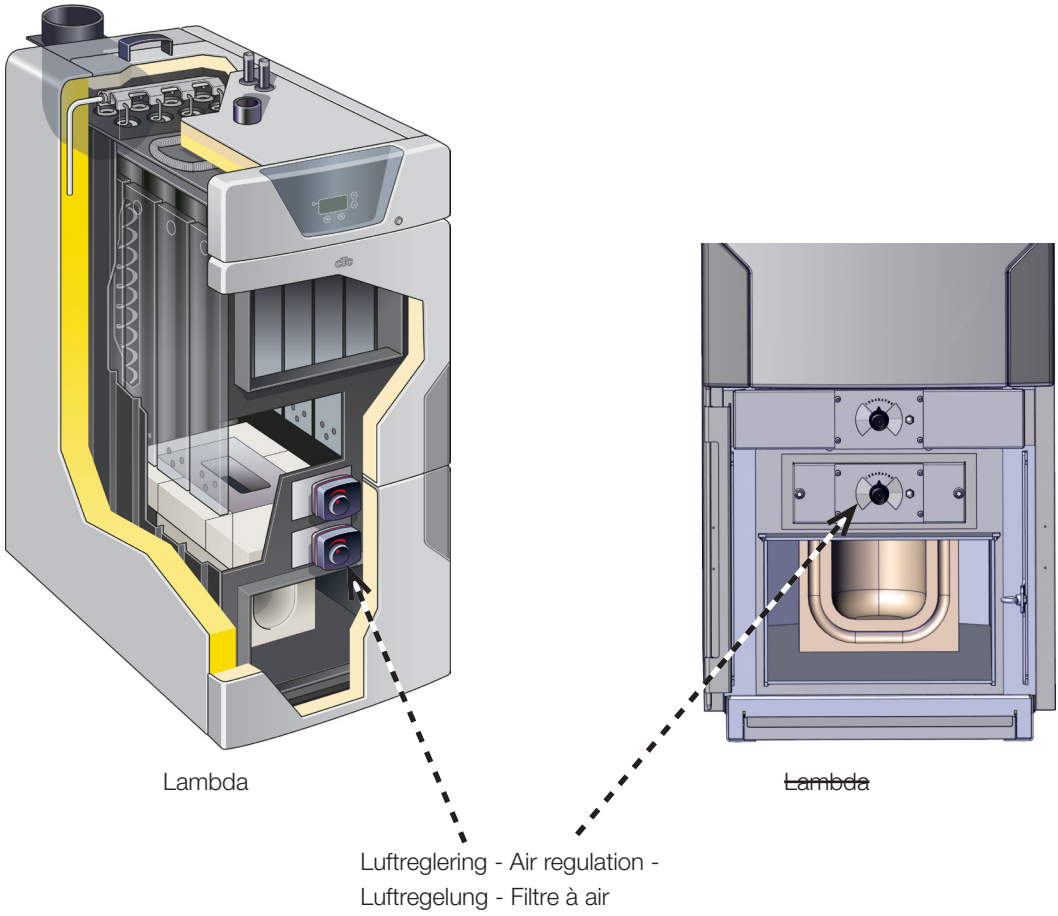
6. Kablage V22, V40 lambda - Wiring V22, V40 lambda - Verkabelung V22, V40 lambda -  
Câbler électrique V22, V40 lambda \_\_\_\_\_ 16

7. Kablage V22, V40 - Wiring V22, V40 - Verkabelung V22, V40 - Câbler électrique V22, V40 \_\_\_\_\_ 19

8. Bipack - Accessory pack - Beipackung - Garniture \_\_\_\_\_ 21

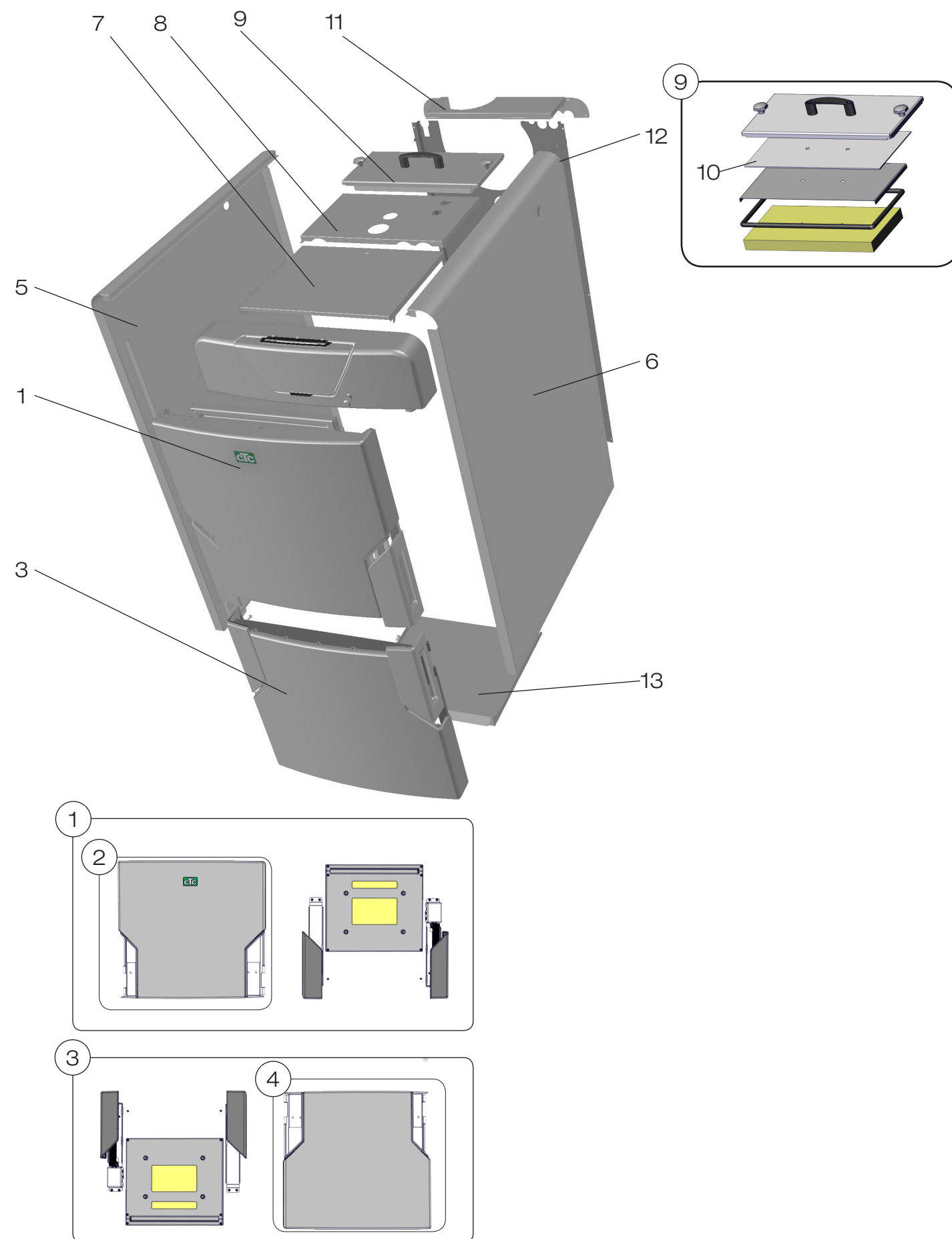
9. Övrigt - Sundries - Verschiedenes - Divers \_\_\_\_\_ 23

190110 utgåva/release-1 ÄD 5657



Produktmodeller/ Product models/ Modelle/ Modèles

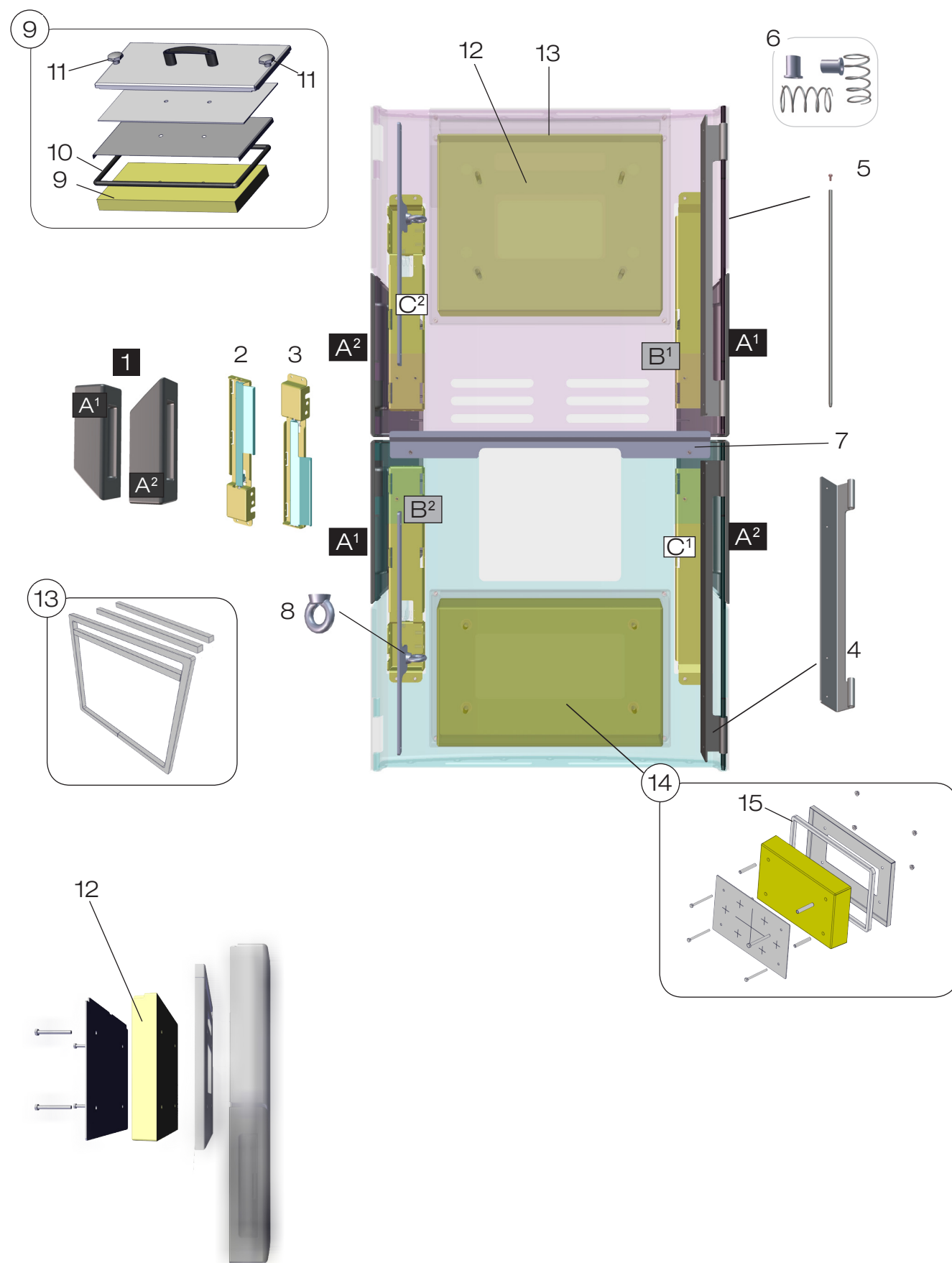
CTC V40 Lambda	583000001	till serie nr: 7030 1305 0006 Serial to Seriell zu Serial à	
CTC V40 Lambda	586000001	från serie nr: 7030 1305 0007 Serial from Seriell von Serial de	RSK: 612 17 26
CTC V40	583000002	till serie nr: 7030 1305 0006 Serial to Seriell zu Serial à	RSK: 612 17 27
CTC V40	586000002	från serie nr: 7030 1305 0007 Serial from Seriell von Serial de	RSK: 612 17 29
CTC V22 Lambda	586001001		RSK: 612 17 30
CTC V22	586001002		RSK: 612 17 31
CTC V40 Lambda export	583000011	till serie nr: 7030 1305 0006 Serial to Seriell zu Serial à	
CTC V40 Lambda export	586000011	från serie nr: 7030 1305 0007 Serial from Seriell von Serial de	
CTC V40 export	583000012	till serie nr: 7030 1305 0006 Serial to Seriell zu Serial à	
CTC V40 export	586000012	från serie nr: 7030 1305 0007 Serial from Seriell von Serial de	
CTC V22 Lambda export	586001011		
CTC V22 export	586001012		



## 1. Exteriör - Exterior - Extérieur - Extérieur

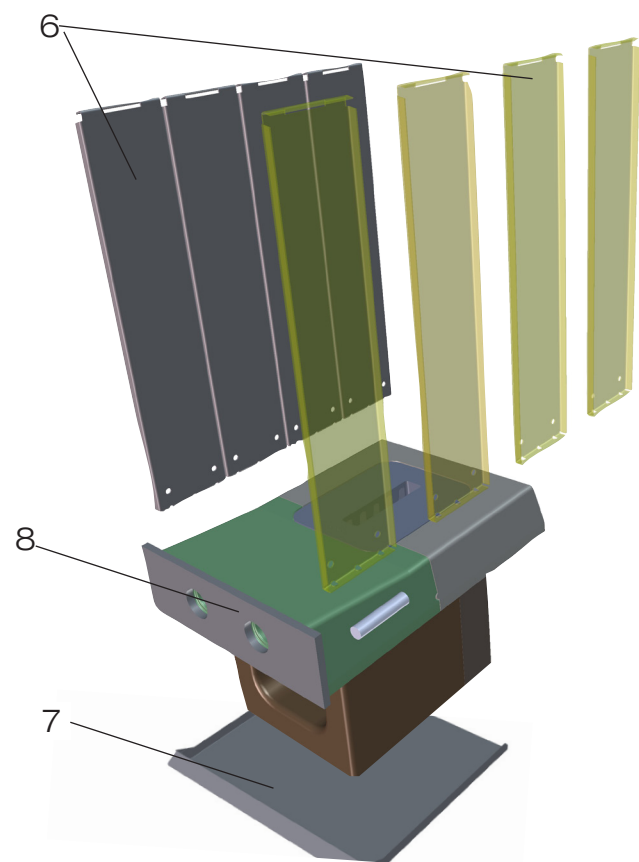
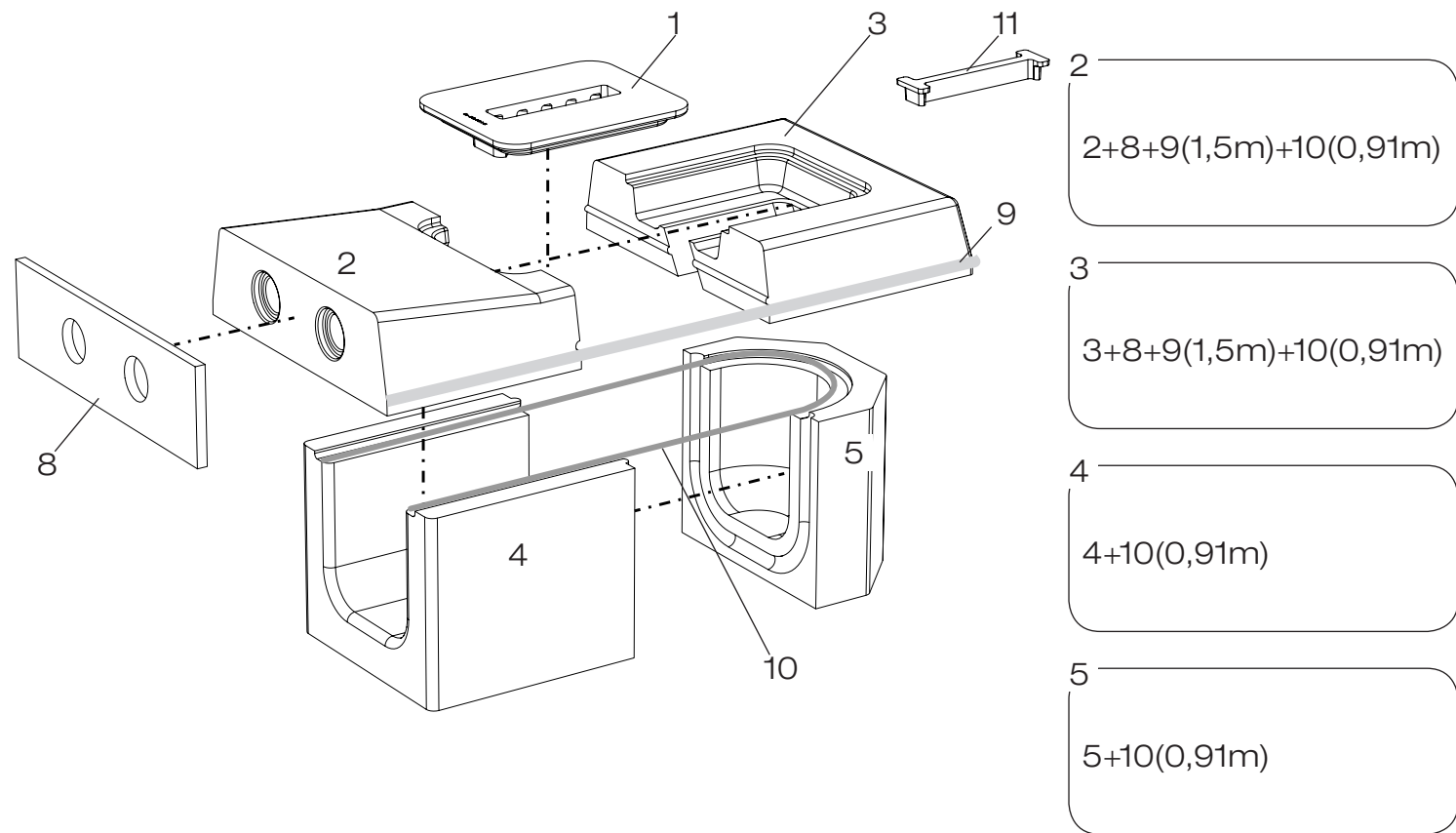
Artikel nr	Namn	Name	Name	Nom	Information
1 583759301	Påfyllnadslucka grå med emblem	Filler door, complete, grey with logo	Fülltür, komplett, grau mit Emblem	Tôle, porte de remplissage, complet, Gris avec emblème	
2 583757351R	Plåt, påfyllnadslucka, grå med emblem	Plate, filler door, grey with logo	Blech, Fülltür, grau mit Emblem	Tôle, porte de remplissage, Gris avec emblème	
3 583760301	Asklucka	Ash door, complete, grey	Aschtür, komplett, grau	Tôle, porte de nettoyage, complet, gris	
4 583758351	Plåt, asklucka	Plate, ash door, grey	Blech, Aschtür, grau	Tôle, porte de nettoyage, gris	
5 583756351	Sidoplåt, vänster	Side plate, left	Blech, seite links	Tôle, côté gauche	
6 583755351	Sidoplåt, höger	Side plate, right	Blech, seite rechts	Tôle, côté droit	
7 583753351	Takplåt, främre	Top plate, front	Blech, Dach vordere	Tôle, toit avant	
8 583754351	Takplåt, bakre	Top plate, back	Blech, Dach hintere	Tôle, toit arrière	
10 582949301	Packning, sotlucka	Gasket, cleaning door	Dichtung, Aschtür	Joint, porte de ramonage	
11 583040351	Serviceplåt till serie nr: 703013050006	Service plate, to no: 703013050006	Serviceblech bis: 703013050006	Tôle de service le numéro de série 703013050006	
11 586235351	Serviceplåt från serie nr: 703013050007	Service plate, from serial no: 703013050007	Serviceblech ab Seriennummer: 703013050007	Tôle de service de série 703013050007 destinataire	
12 586234301	Plåt, bakre från serie nr: 703013050007	Plate, back, from serial no: 703013050007	Blech, hintere ab Seriennummer: 703013050007	Tôle, arrière le numéro de série 703013050007	
13 582944301	Asklåda	Ash bin	Aschenkasten	Cendrier	





## 2. Luckor - Doors - Türen - Portière

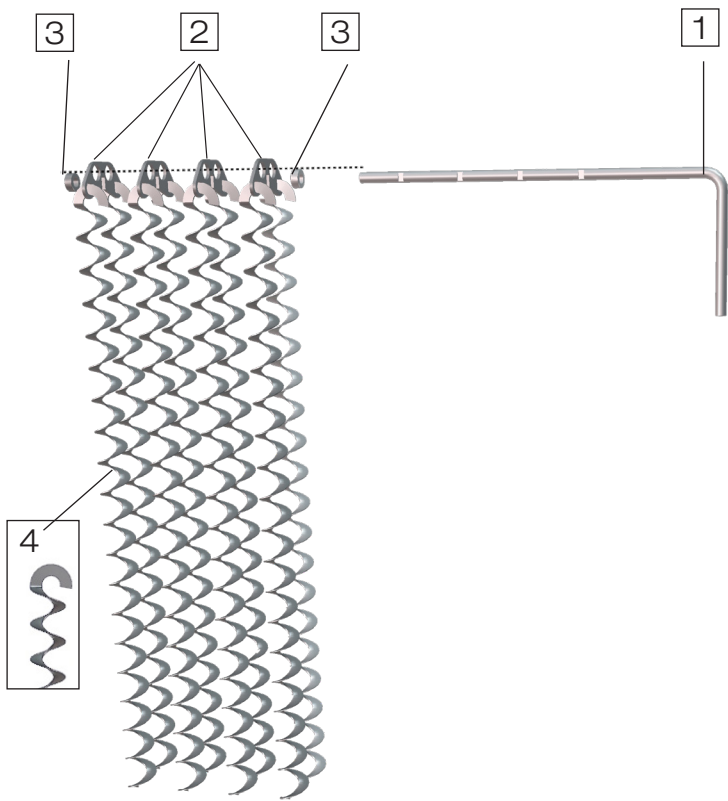
Artikel nr	Namn	Name	Name	Nom	Information
1 585030301	Handtag, lucka öv/ nh & öh/nv, 2st för placering enl A	Door handle kit, 2 pcs placement as	Türgriff, paar, 2st A Platzierung nach A	Un paire de poignées, Placement selon A	
2 584178301	Låsmodul kpl öh/ nv, 1st för placering enl B	Lock device B, 1 pcs placement as	Verschluß B, 1st B Platzierung nach B	Serrure (supérieur-droit/ inférieur-gauche), Placement selon B	
3 584179301	Låsmodul kpl nh/ öv, 1st för placering enl C	Lock device C, 1 pcs placement as	Verschluß C, 1st C Platzierung nach C	Serrure (supérieur-gauche/ inférieur-droit), Placement selon C	
4 583033351	Gångjärn kpl	Hinge	Scharnier	Charnière	
5 584278301R	Luckaxel kpl	Axel with screw	Welle, Scharnier	Arbre de porte	
6 585031301	Fjäder & fläns för lås H/V	Spring set, lock device	Federpaket	Un paire de ressort et bride, serrure	
7 584279351	Plåt, luckspärr	Plate, door stop	Blech, Verschlußbügel	Tôle arrêter de porte	
8 584492401	Isolering, sotlucka	Insulation, sot door	Isolierung, Aschtür	Isolant, porte de ramonage	
9 582966301	Lyftöglarostfri	Lifting eye bolt	Hebeöse	Boucle de levage	M8, DIN582
10 912130001	Glasfiberfläta, sotlucka	Braided glass fibre rope, sot door	Glasfiberseil, Aschtürverre, porte de ramonage	Tresse de fibre de verre, porte de ramonage	Ø12mm, (1,1m)
11 912630401	Stjärnratt	Star nob	Sternknopf	Vis d'étoile, porte de ramonage	
12 582981302	Isolering, påfyllnadslucka	Insulation, feed door	Isolierung, Fülltür	Isolant, porte de remplissage	
13 586795401	Cellsilikonlist, påfyllnadslucka, sats med anvisning-svensk	Cell silicone sealing strip, feed door, kit and instructions-swedish	Zellsilikonseil, Fülltür, satz mit Instruktionen-Schwedisch	Bourrelet silicone cellule, porte de remplissage, kit avec des instructions,-suédois	
13 586795402	Cellsilikonlist, påfyllnadslucka, sats med anvisning-export, engelska, tyska, franska	Cell silicone sealing strip, feed door, kit and instructions-export, English, German, French	Zellsilikonseil, Fülltür, satz mit Instruktionen-Export, Englisch, Deutsch, Französisch	Bourrelet silicone cellule, porte de remplissage, kit avec des instructions,-export, anglais, allemand, français	Ø16x16mm
14 586791301	Isolering, asklucka inkl brännplåt	Insulation, ash door	Isolierung, Aschtür	Isolant, porte de nettoyage	
15 910787001	Glasfiberfläta fyrkant, asklucka Ø15x15mm, metervara (1,2m)	Braided glass fibre rope, ash door, 15x15 mm Piece-goods (1,2m)	Glasfiberseil, Aschtür Ø15x15mm, Meterware (1,2m)	Tresse de fibre de verre, porte de nettoyage, Ø15x15mm - par mètre (1,2m)	



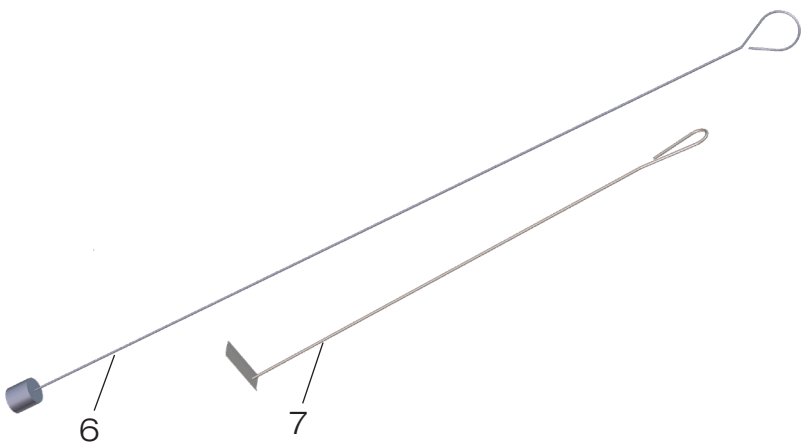
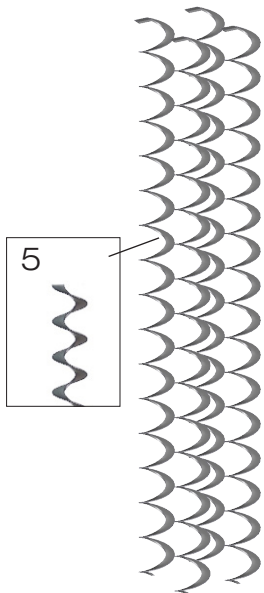
### 3. Eldstad - Furnace - Herd - Foyer

	Artikel nr	Namn	Name	Name	Nom	Information
1	586650301	Roster, rostfritt gjutstål	Cast iron fire grate	Gusseisen Rost	Grille de fonte inox	
2	584472302R	Keramikroster, främre, paket, 4 delar	Ceramic fire grate kit, front, 4 pcs	Thermobrett, vordere, paket, 4 Stück	Kit, table vitrocéramique d'avant, 4 pièces	
3	584017302R	Keramikroster, bakre, paket, 4 delar	Ceramic fire grate kit, rear, 4 pcs	Thermobrett, hintere, paket, 4 Stück	Kit, table vitrocéramique de derrière, 4 pièces	
4	584474302R	Keramik, brännkammare, paket, främre, 2 delar	Ceramic combustion chamber kit, front, 2 pcs	Keramischer brennkammer, vordere, paket, 2 Stück	Kit, chambre vitrocéramique d'avant, 2 pièces	
5	584475302R	Keramik, brännkammare, paket, bakre, 2 delar	Ceramic combustion chamber kit, rear, 2 pcs	Keramischer brennkammer, hintere, paket, 2 Stück	Kit, chambre vitrocéramique de derrière, 2 pièces	
6	583074301	Eldstadsplåt	Combustion chamber plate	Feuerungsblech	Tôle de foyer	
7	582944301	Asklåda	Ash bin	Aschenkasten	Boîte cendrier	
8	583013301	Packning, sekundärluft	Gasket, secondary air	Dichtung, Zusatzluft	Garniture d'air secondaire	
9	912412001	Glasfiberfläta, eldstad	Braided glass fibre rope	Glasfiberseil Ø20mm, Feuerherd	Tresse de fibre de verre, foyer Ø20mm	1.5 m., Ø20mm
10	585029401	Silikatfiberfläta, eldstad	Braided silicate fibre rope	Silikatfiberseil Ø15x15mm, Feuerherd	Tresse de fibre de silicate, foyer Ø15x15mm	15x15mm., 0.91 m.
11	586212301	Rosterinsats	Throttle insert	Drosseleinsatz	Insert pointeau	CTC V22

För panna med sotningsspak  
For boiler with cleaning handle  
Für Kessel mit Aschknüppel  
Pour chaudière avec levier de nettoyage

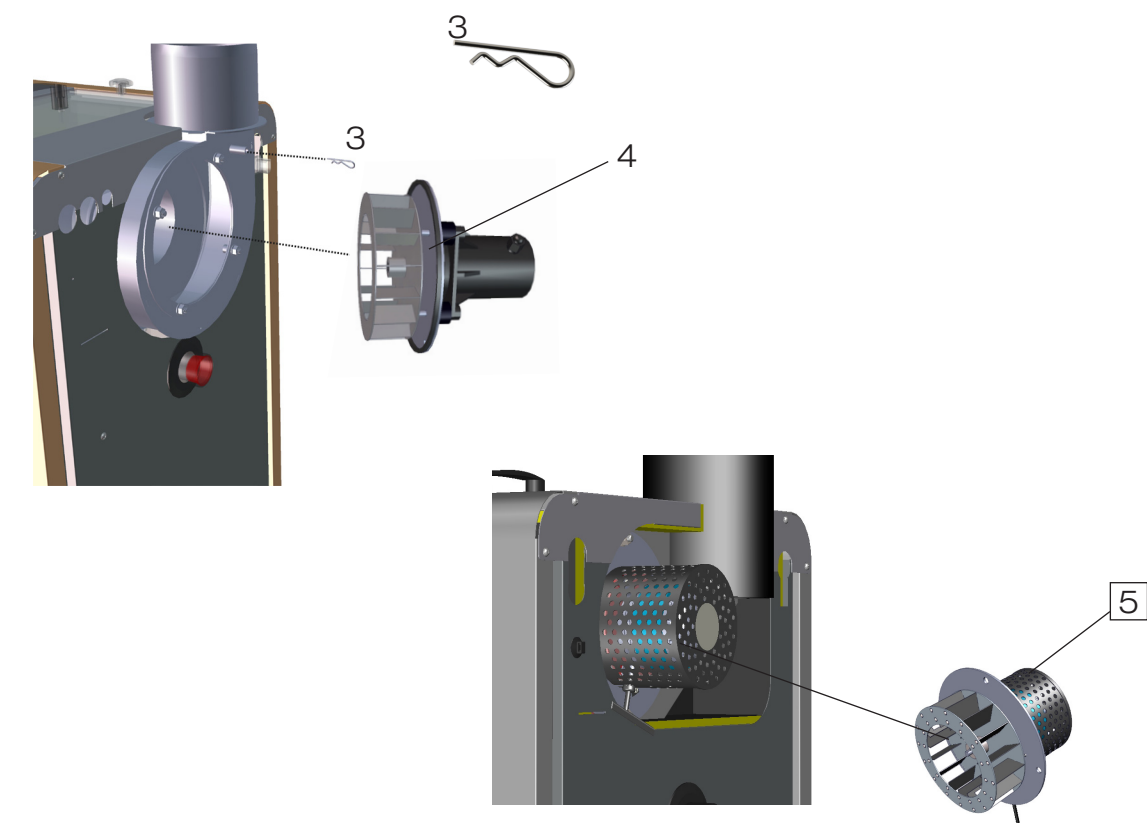
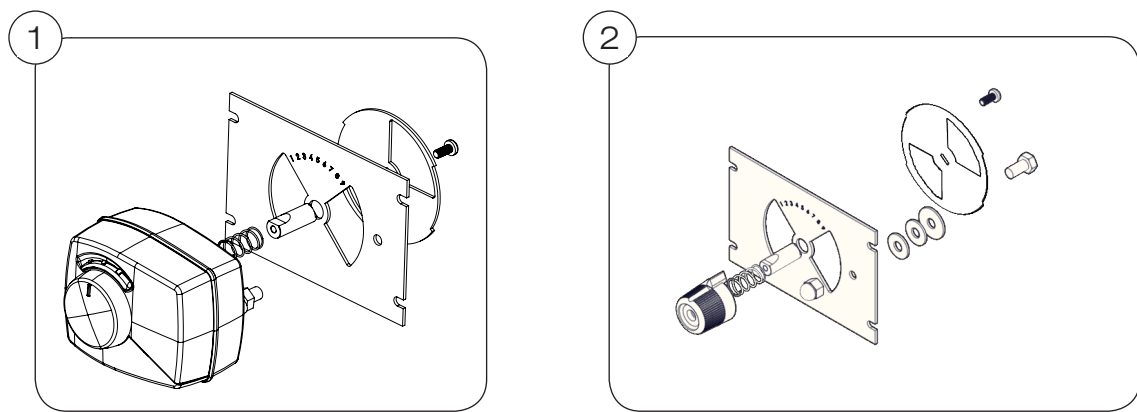


För panna utan sotningsspak  
For boiler without cleaning handle  
Für Kessel ohne Aschknüppel  
Pour chaudière sans combinaison



## 4. Sotning - Cleaning - Reinigung - Nettoyage

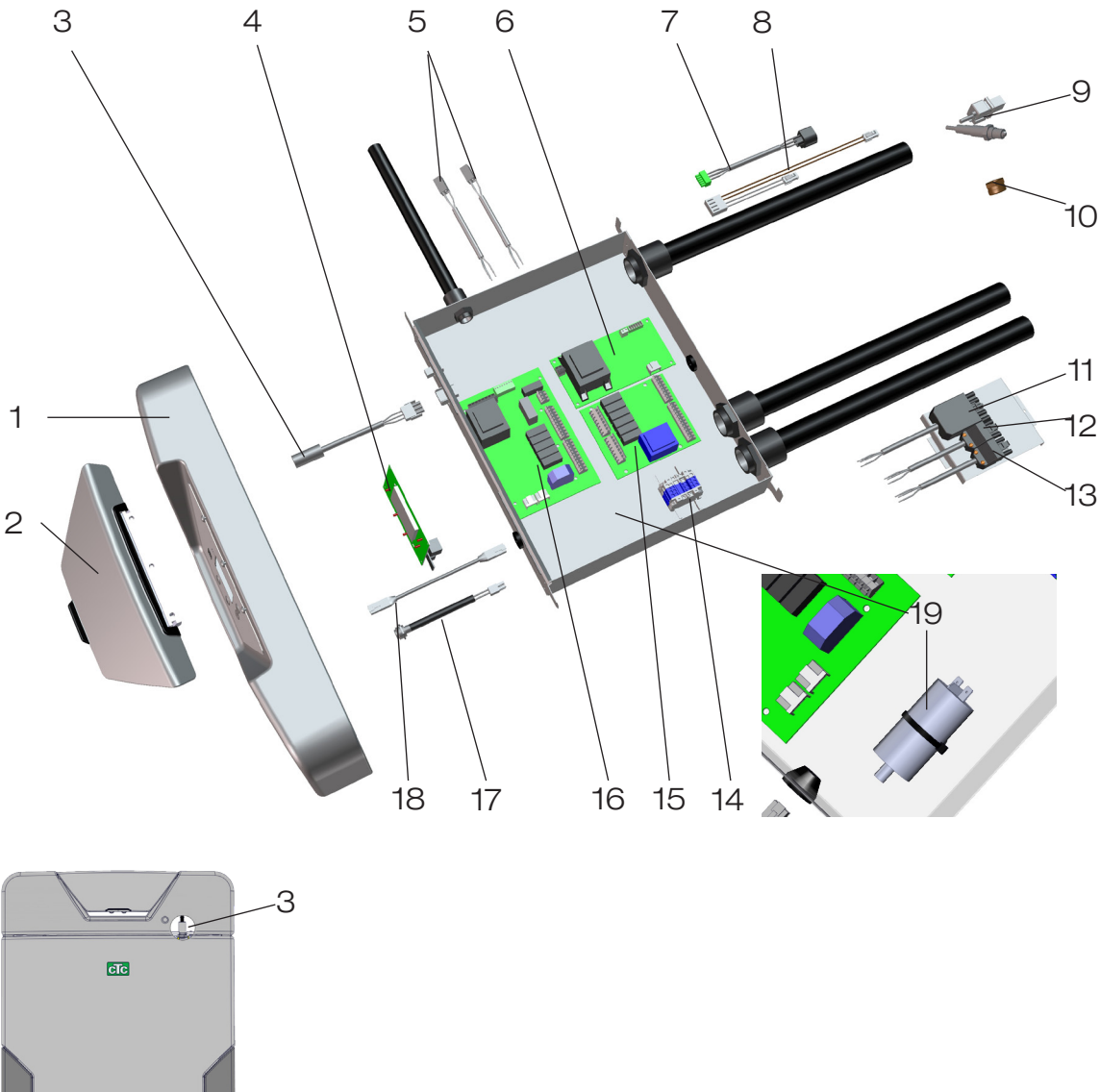
Artikel nr	Namn	Name	Name	Nom	Information
1 583011301	Sotningsspak, för panna med sotningsspak	Cleaning handle, for boiler with cleaning handle	Aschknüppel, für Kessel mit Aschknüppel	Levier de ramonage, Pour chaudière avec levier de nettoyage	
2 584446401	Hållare, turbulator, för panna med sotningsspak	Holder, turbulator, for boiler with cleaning handle	Halter, Turbulator, für Kessel mit Aschknüppel	Support, turbulator, Pour chaudière avec levier de nettoyage	
3 584392401	Stoppring, för panna med sotningsspak	Stop ring, for boiler with cleaning handle	Anschlagring, für Kessel mit Aschknüppel	Anneau de arrete, Pour chaudière avec levier de nettoyage	
4 586086401	Turbulator med krok, för panna med sotningsspak	Turbulator with hook, for boiler with cleaning handle	Turbulator mit haken, für Kessel mit Aschknüppel	Turbulator crochet, Pour chaudière avec CTC V40 Lambda	
4 586148401	Turbulator med krok, för panna med sotningsspak	Turbulator with hook, for boiler with cleaning handle	Turbulator mit haken, für Kessel mit Aschknüppel	Turbulator crochet, Pour chaudière avec CTC V22 Lambda	
5 585585401	Turbulator utan krok, från serie nr: 703013050007	Turbulator without hook, from: 703013050007	Turbulator ohne haken, ab Seriennummer: 703013050007	Turbulator sans crochet, de série 703013050007	CTC V40
6 581631401	Sotviska	Cleaning brush	Rußbürste	Brosse de ramonage Ø53, L=1650	
7 584517305	Askraka	Ash rake	Aschenzieher	Racler de cendre 45x100 mm	



## 5. Luftreglering - Air regulation - Luftregelung - Filtre à air

Artikel nr	Namn	Name	Name	Nom	Information
1 583552301	Luftreglering, lambda	Air regulation, lambda operated	Luftregelung, Lambda	Régulation d'air, lambda	CTC V22 Lambda, CTC V40 Lambda
2 584488301	Luftreglering, manuell	Air regulation, hand operated	Luftregelung, manuell	Régulation d'air, manuel	CTC V22, CTC V40
3 584494401	Hårnålssprint (medföljer rökgasgivaren)	Hair-pin clip, (supplied with the flue gas sensor)	Haarnadelsplint (im Lieferumfang des Abgassensors enthalten)	Goupille en épingle à cheveux (inclus avec le capteur de gaz de combustion)	
4 584480301R	Rökgasfläkt med packning, till serie nr: 703013050006	Flue gas exhaustor with gasket, to serial no: 703013050006	Rauchgasventilator mit Dichtung, bis Seriennummer: 703013050006	Ventilateur de gaz avec joint, le numéro de série: 703013050006	
4 584728301	Packning, silikon, till serie nr: 703013050006	Gasket, silicone, to serial no: 703013050006	Gasket, Silicon, bis Seriennummer: 703013050006	Joint silicone, le numéro de série: 703013050006	Ø 242/204*2
5 586228301R	Rökgasfläkt med packning, från serie nr: 703013050007	Flue gas exhaustor with gasket, from serial no: 703013050007	Rauchgasventilator mit Packung, ab Seriennummer: 703013050007	Ventilateur de gaz avec joint, de série: 703013050007	
5 586198301	Packning, silikon, från serie nr: 703013050007	Gasket, silicone, from serial no: 703013050007	Gasket, Silicon, ab Seriennummer: 703013050007	Joint silicone, de série: 703013050007	Ø 212/170*2



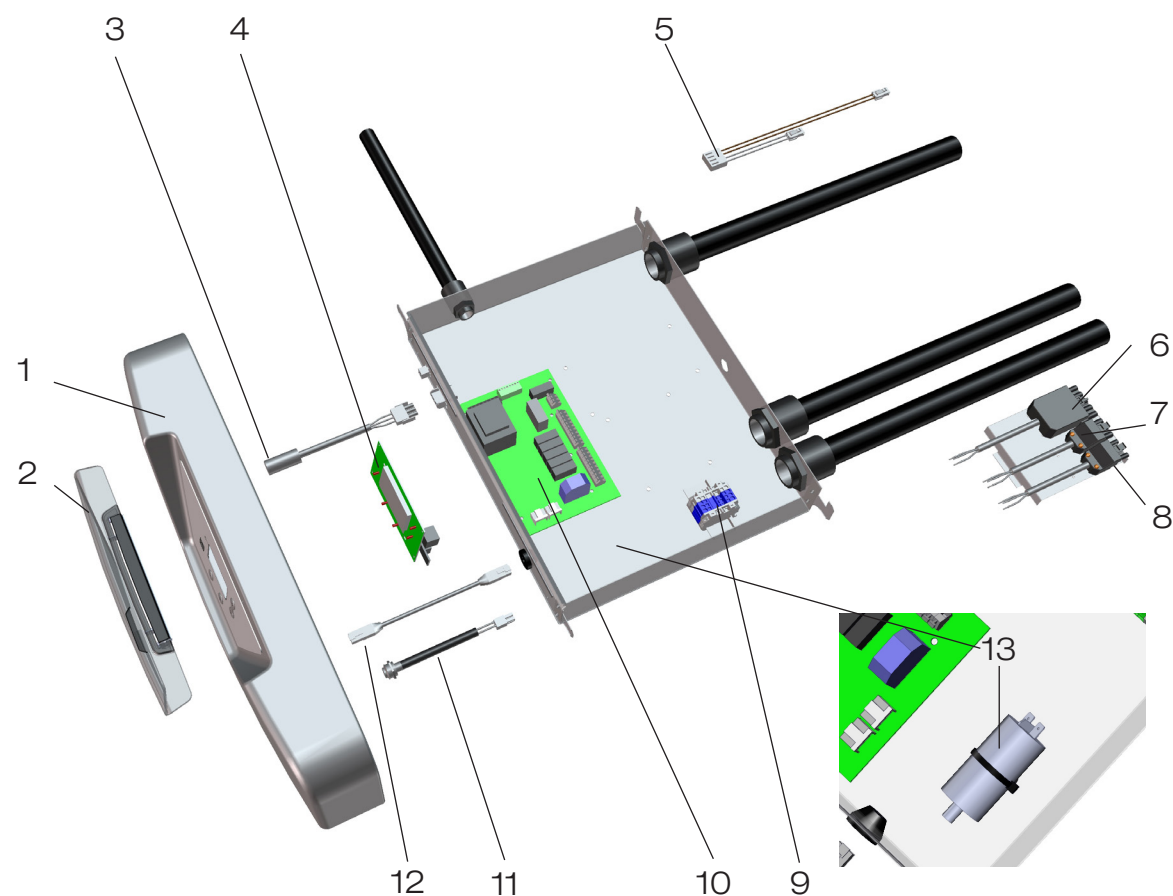


## 6. Kablage V22, V40 lambda - Wiring V22, V40 lambda - Verkabelung V22, V40 lambda - Câbler électrique V22, V40 lambda

Artikel nr	Namn	Name	Name	Nom	Information
1	583750351R	Instrumentpanel	Instrument panel	Schaltfeld	Tableau de bord
2	584457301	Lock, instrumentpanel	Cover, Instrument panel	Schaltfeldklappe	Couvercle, tableau de bord
3	584354401R	Luckbrytare, induktiv, med anvisning	Contact breaker, inductive, with instructions	Türschalter, induktiv, mit Instruktionen	Interrupteur, inductif, avec des instructions
4	584353301R	Kretskort, display V22/40 kpl reservdel, inklusive montagepåse	Circuit board kit, display, including mounting bag	Schaltplatte, Display, inklusive Montagematerial	Carte équipée, écran, avec garniture de montage
5	584495401	Kabel, spjällmotor	Cable, damper motor	Kabel, Klappenstellmotor	Câble, moteur Réglage

## 6. Kablage V22, V40 lambda - Wiring V22, V40 lambda - Verkabelung V22, V40 lambda - Câbler électrique V22, V40 lambda

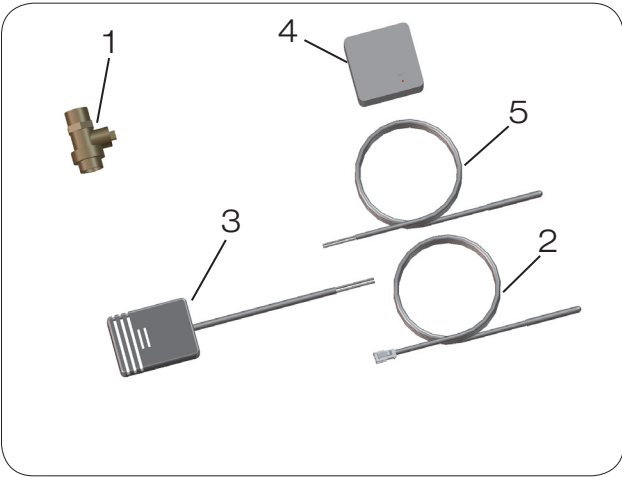
6	583597371	Kretskort, lambda V40 kpl reservdel, inklusive montagepåse	Circuit board kit, lambda, including mounting bag	Schaltplatte, Lambda, inklusive Montagematerial	Carte équipée, lambda, avec garniture de montage
7	584355401	Kabel, lambda	Cable, lambda	Kabel, Lambda	Câble, lambda
8	913002401R	Rökgasgivare kpl, inkl hårnålssprint	Flue gas sensor, including hair-pin clip	Rauchgasfühler, inklusive Haarnadel Sprint	Détecteur fumée, avec goupille en épingle à cheveux
9	584357301R	Lambdasond inkl koppling, med anvisning	Lambda probe, with instructions	Lambdasonde, mit Instruktionen	Sonde lambda, avec des instructions
10	583407401	Nippel, lambdasond	Nipple, lambda probe	Nippel, Lambdasonde	Écrou, sonde lambda
11	583607401	Kabel, fläktmotor 5-pol, till serie nr: 703013050006	Cable, fan motor 5-pole, to serial no: 703013050006	Kabel, Lüftermotor 5-polig, bis Seriennummer: 703013050006	Câble, moteur de ventilateur à 5 pôles, le numéro de série: 703013050006
11	586239401	Kabel, fläktmotor 5-pol, från serie nr: 703013050007	Cable, fan motor 5-pole, from serial no: 703013050007	Kabel, Lüftermotor 5-polig, ab Seriennummer: 703013050007	Câble, moteur de ventilateur à 5 pôles, de série: 703013050007
12	583606401	Kabel, laddomat 3-pol	Cable, load unit 3-pole	Kabel, Laddomat 3-polig	Câble, laddomat à 3 pôles
13	583605401	Kabel, Extern matning 3-pol	Cable, external feed 3-pole	Kabel, Externe Versorgung 3-polig	Câble, alimentation externe à 3 pôles
14	913145401	Plint ST2,5 grå	Terminal block ST 2,5 grey	Klemme ST2,5 grau	Bornier ST2,5 gris
14	913145402	Plint ST2,5 blå	Terminal block ST 2,5 blue	Klemme ST2,5 blau (BU)	Bornier ST2,5 bleu (BU)
14	913145403	Plint ST2,5 gul/grön	Terminal block ST 2,5 yellow/green	Klemme ST2,5 gelb/grün (PE)	Bornier ST2,5 jaune/vert (PE)
15	584826471	Kretskort, expansion V40, inklusive montagepåse	Circuit board, expansion	Schaltplatte, Expansion, inklusive Montagematerial	Carte équipée d'expansion, avec garniture de montage
16	583596371	Kretskort, grund (relä) V40, inklusive montagepåse	Circuit board, main	Schaltplatte, Grund, inklusive Montagematerial	Carte équipée, principal, avec garniture de montage
17	583610401	Startknapp kpl	Start button	Start-Taste	Démarrreur
18	584386401	Kabel, kretskort relä-display	Cable, Circuit board, main-display	Kabel, Schaltplatte Grund-Display	Câble, Carte équipée, principal-écran
19	586213401	Kondensator, fläktmotor, från serie nr: 703013050007	Condenser, flue gas exhauster, from serial no: 703013050007	Kondensator, Lüftermotor, ab Seriennummer: 703013050007	Condensateur, moteur du ventilateur, de série: 3µF



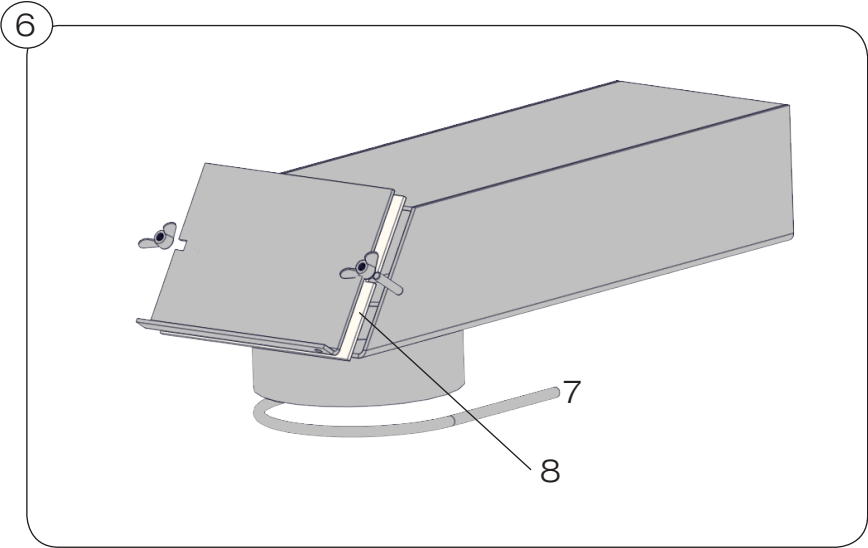
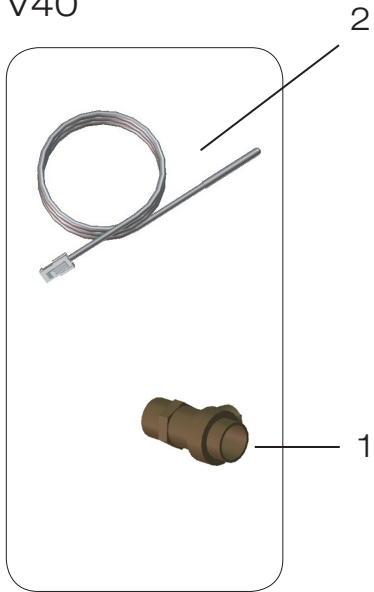
## 7. Kablage V22, V40 - Wiring V22, V40 - Verkabelung V22, V40 - Câbler électrique V22, V40

Artikel nr	Namn	Name	Name	Nom	Information
1 583750351R	Instrumentpanel	Instrument panel	Schaltfeld	Tableau de bord	
2 584457301	Lock, instrumentpanel	Cover, Instrument panel	Schaltfeldklappe	Couvercle, tableau de bord	
3 584354401R	Luckbrytare, induktiv	Contact breaker, inductive	Türschalter, induktiv	Interrupteur, inductif	
4 584353301R	Kretskort, display V40 kpl reservdel, inklusive montagepåse	Circuit board kit, display, including mounting bag	Schaltplatte, Display, inklusive Montagematerial	Carte équipée, écran, avec garniture de montage	
5 913002401	Rökgasgivare kpl, inkl hårnålssprint	Flue gas sensor, including hair-pin clip	Rauchgasfühler, inklusive Haarnadel Sprint	Détecteur fumée, avec goupille en épingle à cheveux	
6 583607401	Kabel, fläktmotor 5-pol, till serie nr: 703013050006	Cable, fan motor 5-pole, to serial no: 703013050006	Kabel, Lüftermotor 5-polig, bis Seriennummer: 703013050006	Câble, moteur de ventilateur à 5 pôles, le numéro de série 703013050006	
6 586239401	Kabel, fläktmotor 5-pol, från serie nr: 703013050007	Cable, fan motor 5-pole, from serial no: 703013050007	Kabel, Lüftermotor 5-polig, ab Seriennummer: 703013050007	Câble, moteur de ventilateur à 5 pôles, de série 703013050007	
7 583606401	Kabel, laddomat 3-pol	Cable, load unit 3-pole	Kabel, Laddomat 3-polig	Câble, laddomat à 3 pôles	
8 583605401	Kabel, Extern matning 3-pol	Cable, external feed 3-pole	Kabel, Externe Versorgung 3-polig	Câble, alimentation externe à 3 pôles	
9 913145401	Plint ST2,5 grå	Terminal block ST 2,5 grey	Klemme ST2,5 grau	Bornier ST2,5 gris	
9 913145402	Plint ST2,5 blå	Terminal block ST 2,5 blue	Klemme ST2,5 blau (BU)	Bornier ST2,5 bleu (BU)	
9 913145403	Plint ST2,5 gul/grön	Terminal block ST 2,5 yellow/green	Klemme ST2,5 gelb/grün (PE)	Bornier ST2,5 jaune/vert (PE)	
10 583596371	Kretskort, grund (relä) kpl reservdel, inklusive montagepåse	Circuit board, main, including mounting bag	Schaltplatte, Grund, inklusive Montagematerial	Carte équipée, principal, avec garniture de montage	
11 583610401	Startknapp kpl	Start button	Start-Taste	Démarrreur	
12 584386401	Kabel, kretskort relä-display	Cable, Circuit board, main-display	Kabel, Schaltplatte Grund-Display	Câble, Carte équipée, principal-écran	
13 586213401	Kondensator, fläktmotor, från serie nr: 703013050007	Condenser, flue gas exhauster, from serial no: 703013050007	Kondensator, Lüftermotor, ab Seriennummer: 703013050007	Condensateur, moteur du ventilateur, de série 703013050007	3µF

V22 Lambda,  
V40 Lambda

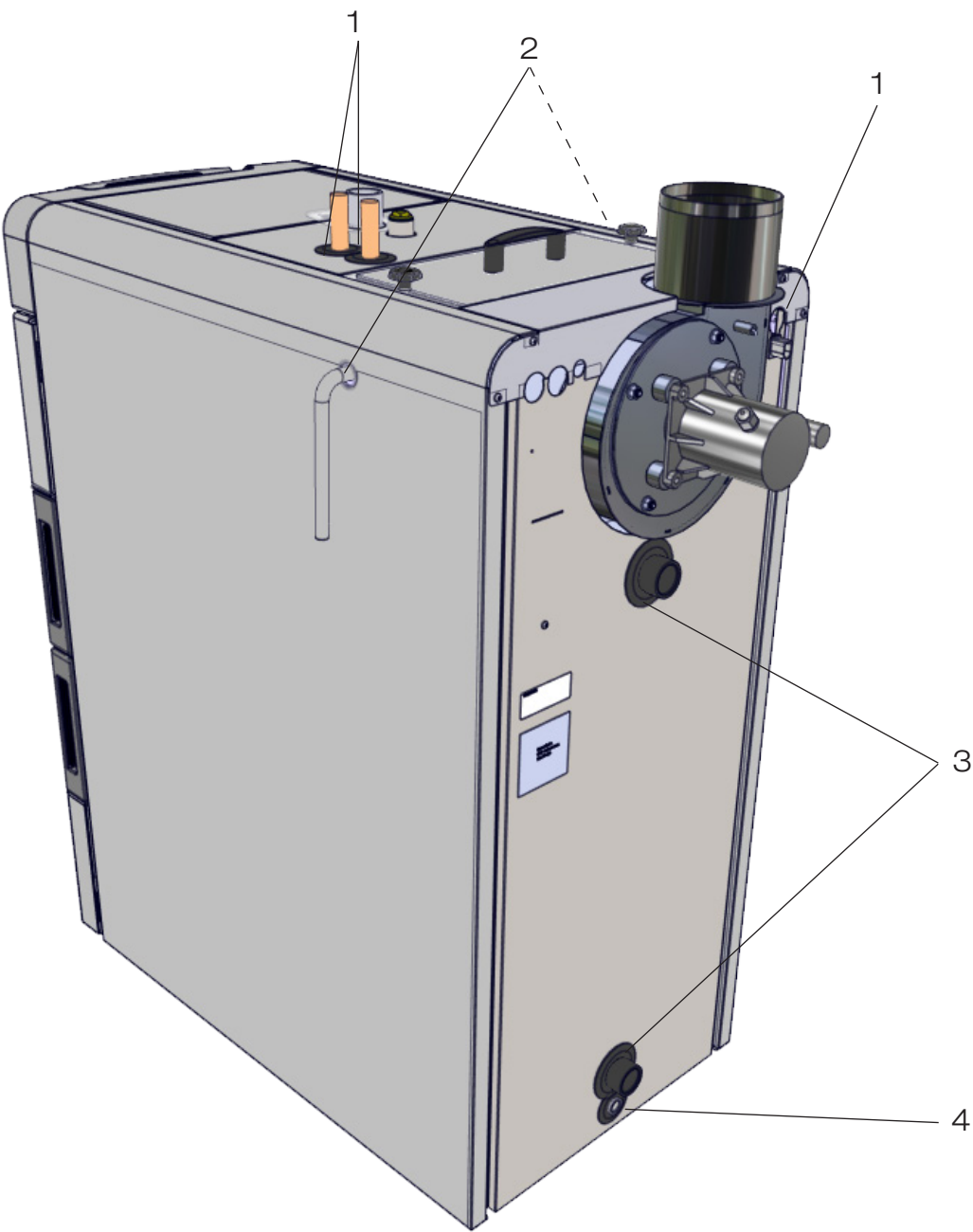


V22  
V40



## 8. Bipack - Accessory pack - Beipackung - Garniture

Artikel nr	Namn	Name	Name	Nom	Information
1	588718301	Avstängningsventil	Shut-off valve	Abstellventil	Vanne d'arrêt 1/2"
2	583742302R	Panngivare med kontakt	Boiler sensor	Kesselfühler mit Stecker	Sonde de chaudière avec connecteur 0.5m.
3	584196401	Utegivare	Outdoor sensor	Außenfühler	Sonde d'extérieur NTC 150, 15.0 m., CTC V22 Lambda, CTC V40 Lambda
4	579964401	Rumsgivare	Room sensor	Raumfühler	Sonde d'ambiance CTC V22 Lambda, CTC V40 Lambda
5	587539302	Givare, framl	Sensor prim flow	Fühler, Vorlauf	Sonde Depart NTC 22k 2,5m, CTC V22 Lambda, CTC V40 Lambda
6	557270302	Rökrör kpl	Flue pipe	Rauchrohr	Tube a fumée
7	908499002	Glasfiberfläta , rökrör	Glass fibre rope, flue pipe	Glasfiberseil, Rauchrohr	Tresse de fibre de verre, tube a fumée 0.5 m. Ø8 mm.
8	570172401	Packning, rökrör	Gasket, flue pipe	Dichtung, Rauchrohr Joint, tube a fumée	



9. Övrigt - Sundries - Verschiedenes - Divers

	Artikel nr	Namn	Name	Name	Nom	Information
1	908611001	Täckbricka, (2 st), tak	Escutcheon plate, (2 pcs), top	Deckplatte (2 Stück), Decke	Plaque de couverture, 2 pièces de toit	Ø 20/66
2	912907401	Gummimembran, (2 st), för panna med sotningsspak	Rubber membrane (2 pcs), for boiler with cleaning handle	Gummimembran, (2 Stück), für Kessel mit Aschknüppel	Membrane en caoutchouc, Pour chaudière avec levier de nettoyage	Ø 29/35
3	586240401	Plugg, (2 st), för Panna utan sotningsspak	Plugg (2 pcs), for boiler without cleaning handle	Plug, (2 Stück), für Kessel ohne Aschknüppel	Bouchon, (2 st), Pour chaudière sans levier de nettoyage	Ø 35
4	908557001	Täckbricka (2 st), på baksidan	Escutcheon plate (2 pcs), backside	Deckplatte , 2 Stück am hinten	Plaque de couverture, 2 pièces à l'arrière	Ø 47/93
5	908498001	Täckbricka (1 st), på baksidan	Escutcheon plate (1 pcs), backside	Deckplatte, 1 Stück am hinten	Plaque de couverture, 1 pièce à l'arrière	Ø 26/66



